

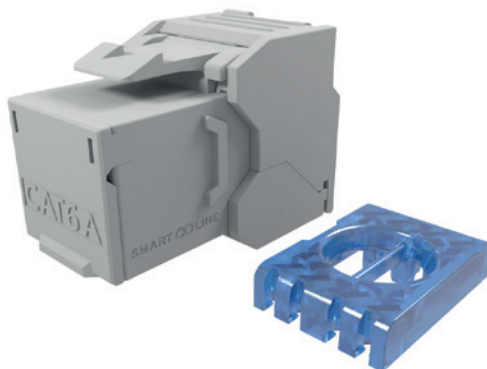
CONNECTEUR RJ45 NON BLINDÉ

CAT 6/6A LINK & COMPONENT

Réf : RJ45UTP6xxx / RJ45UTP6Axxx

- Un design unique, simple et compact
- Connexion facile et rapide, sans outils
- Conforme Class E et Class Ea jusqu'à 250MHz & 500MHz

**A BELGIAN
B R A N D**



APPLICATION

Les exigences de performances CAT 6 et CAT 6A sont conformes au système d'application Ethernet 10 Gigabit, adapté pour la connexion entre la distribution au sol et la sortie de la zone de travail, fournissant jusqu'à 250 MHz et 500 MHz de bande passante disponible.

Conforme au principe ergonomique et à la conception sans terminaison.

La conception unique du PCB réduit les interférences EMI / RFI. Faible perte d'insertion et perte de retour élevée.

Installation facile avec des étiquettes de couleur claire sur le capuchon de terminaison.

STANDARDS TECHNIQUES

Normes	TIA/EIA-568-D
	ISO/IEC 11801 Ed.3
	DIN EN 50173-1:2011-09
	IEC 60603-7-51 Ed.1
PoE per IEEE 802.3af, PoE+ per IEEE 802.3at	

ENVIRONNEMENT

Performances environnementales	Température de stockage :
	-40°C to +85°C
	Température d'utilisation :
	-40°C to +85°C

PERFORMANCES

MÉCANIQUES	Matériau du boîtier : Polycarbonate / UL94V-0
	Contact : Bronze + Phosphore
	Matériau IDC : Bronze, Platine, Ni+Au
	Matériau du PCB : FR-4
	Diamètre du conducteur admissible : AWG26 ~ AWG23
	Diamètre isolation max : 1.3 mm
ÉLECTRIQUES	Diamètre du câble max : 8.5 mm
	Min. Cycle d'insertion : 1000 fois
	Résistance de contact max : 100 mΩ
	Résistance d'entrée/sortie max : 200 mΩ
	Résistance d'isolation min : 1000MΩ @ 500V DC
	Tension nominale : 125 VAC RMS
Intensité nominale : 1.5 AMP	
Résistance diélectrique : 750 VAC RMS 60Hz @ 1Min	



INFORMATIONS DE COMMANDE

CATEGORIE	BLINDAGE	NUMERO D'ARTICLE	DESIGNATION
CAT 6	UTP	RJ45UTP6BAG12/24	CAT6 RJ45 MODULAR JACK UNSHIELDED
CAT 6A	UTP	RJ45UTP6ABAG12/24	CAT6A RJ45 MODULAR JACK UNSHIELDED

DESSIN TECHNIQUE

